

## Co dalej?

Zorganizujemy pierwsze spotkanie w dogodnym dla Ciebie terminie. Jeżeli w międzyczasie będziesz mieć pytania, nie wahaj się skontaktować z nami – chętnie pomożemy.

Zdjęcie: Tom Hull. Dziecko na zdjęciu jest modelem. ©NSPCC 2015 i 2017.  
Organizacja charytatywna zarejestrowana w Anglii i Walii pod numerem 216401,  
w Szkocji pod numerem SC037717. J20151094.

# Graded Care Profile 2 – Ocena jakości opieki

OCENIAMY OPIEKĘ, POMAGAMY RODZINOM

Przewodnik dla rodziców

Aktualizacja w roku 2017



**NSPCC**

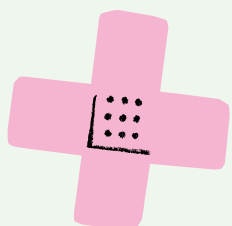
EVERY CHILDHOOD IS WORTH FIGHTING FOR

# Co to jest?

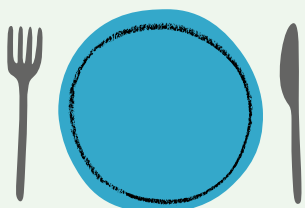
Jako rodzic musisz myśleć o wielu różnych rzeczach. Bardzo ważne jest, aby wiedzieć, czego Twoje dziecko potrzebuje.

Wraz z opiekującym się Tobą pracownikiem zastanowisz się nad takimi aspektami jak zdrowie, odżywianie, ubranie, higiena, troska emocjonalna i wsparcie, jakie zapewniasz dziecku (zależnie od jego wieku), jeśli chodzi o zabawę, szkołę i przyjaciół.

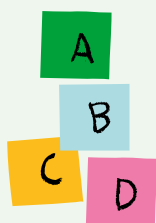
Umożliwi to Tobie i Twojemu pracownikowi ustalenie, w jakich kwestiach dobrze sobie radzisz lub gdzie można wprowadzić ulepszenia i zapewnić Ci dodatkową pomoc.



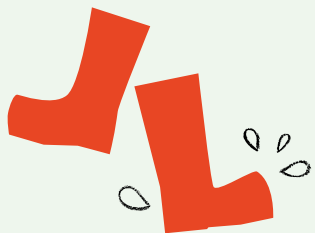
ZDROWIE



ODŻYWI-



ZABAWA



UBRANIE



HIGIENA

# Jak to działa

Wspólnie z opiekującym się Tobą pracownikiem przyjrzesz się różnym aspektom bycia rodzicem

i posiadania rodziny – ocenisz kwestie, w których dobrze sobie radzisz oraz te, które przysparzają Ci trudności. W ramach GCP2 przyznawane są wyniki punktowe, aby umożliwić Ci zrozumienie, jak sobie radzisz w każdym z obszarów opieki nad dzieckiem.

Pracownik obliczy Twój wynik i objaśni Ci, co on oznacza. Ty także otrzymasz możliwość samodzielnej oceny. Jeśli Twoje dziecko potrafi i chce to zrobić, również będzie mogło dokonać oceny.

Obliczenie wyniku nastąpi w krótkim czasie. Ocena może zostać powtórzona po kilku miesiącach, aby ustalić, co uległo zmianie.



- 1 Doskonale – nie może być lepiej.
- 2 Bardzo dobrze.
- 3 Jest OK, ale możesz potrzebować pomocy we wprowadzeniu ulepszeń.
- 4 Nie jest to dobry wynik i oznacza, że musisz wprowadzić zmiany.
- 5 Sytuacja jest bardzo niepokojąca i wymaga znacznej poprawy.

Ocena dotyczy Twojej opieki nad jednym dzieckiem. Jeśli masz więcej dzieci, można przeprowadzić dla nich odrębną ocenę.

